

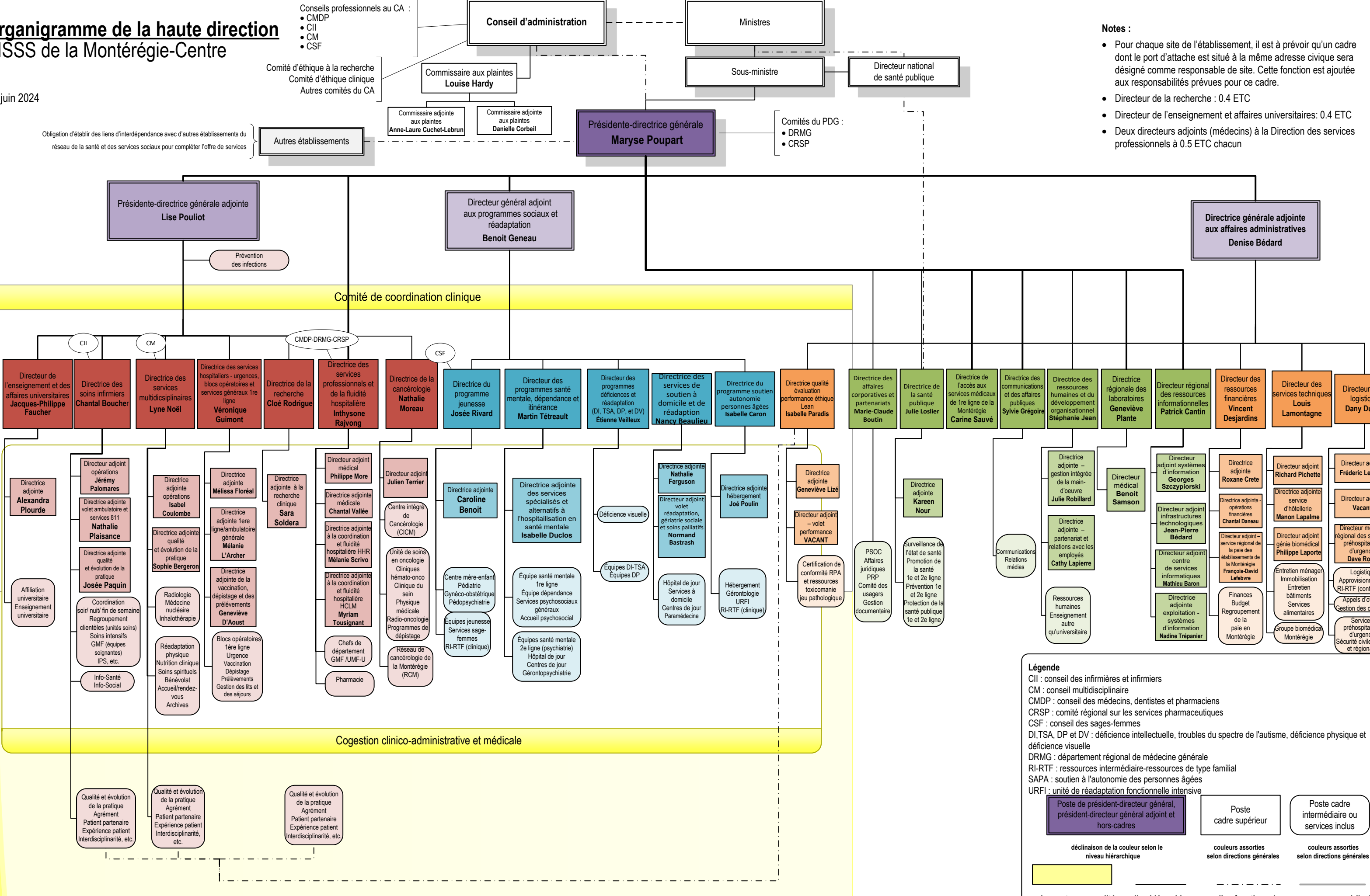
Organigramme de la haute direction CISSS de la Montérégie-Centre

13 juin 2024

- Conseils professionnels au CA :
- CMDP
 - CII
 - CM
 - CSF

Comité d'éthique à la recherche
Comité d'éthique clinique
Autres comités du CA

Obligation d'établir des liens d'interdépendance avec d'autres établissements du réseau de la santé et des services sociaux pour compléter l'offre de services



Notes :

- Pour chaque site de l'établissement, il est à prévoir qu'un cadre dont le port d'attache est situé à la même adresse civique sera désigné comme responsable de site. Cette fonction est ajoutée aux responsabilités prévues pour ce cadre.
- Directeur de la recherche : 0.4 ETC
- Directeur de l'enseignement et affaires universitaires: 0.4 ETC
- Deux directeurs adjoints (médecins) à la Direction des services professionnels à 0.5 ETC chacun

Légende

- CII : conseil des infirmières et infirmiers
- CM : conseil multidisciplinaire
- CMDP : conseil des médecins, dentistes et pharmaciens
- CRSP : comité régional sur les services pharmaceutiques
- CSF : conseil des sages-femmes
- DI, TSA, DP et DV : déficience intellectuelle, troubles du spectre de l'autisme, déficience physique et déficience visuelle
- DRMG : département régional de médecine générale
- RI-RTF : ressources intermédiaire-ressources de type familial
- SAPA : soutien à l'autonomie des personnes âgées
- URFI : unité de réadaptation fonctionnelle intensive

	Poste de président-directeur général, président-directeur général adjoint et hors-cadres		Poste cadre supérieur		Poste cadre intermédiaire ou services inclus
déclinaison de la couleur selon le niveau hiérarchique		couleurs assorties selon directions générales		couleurs assorties selon directions générales	
en jaune: transversalité		lien hiérarchique		lien fonctionnel	
		gouvernance médicale			

Services transversaux