

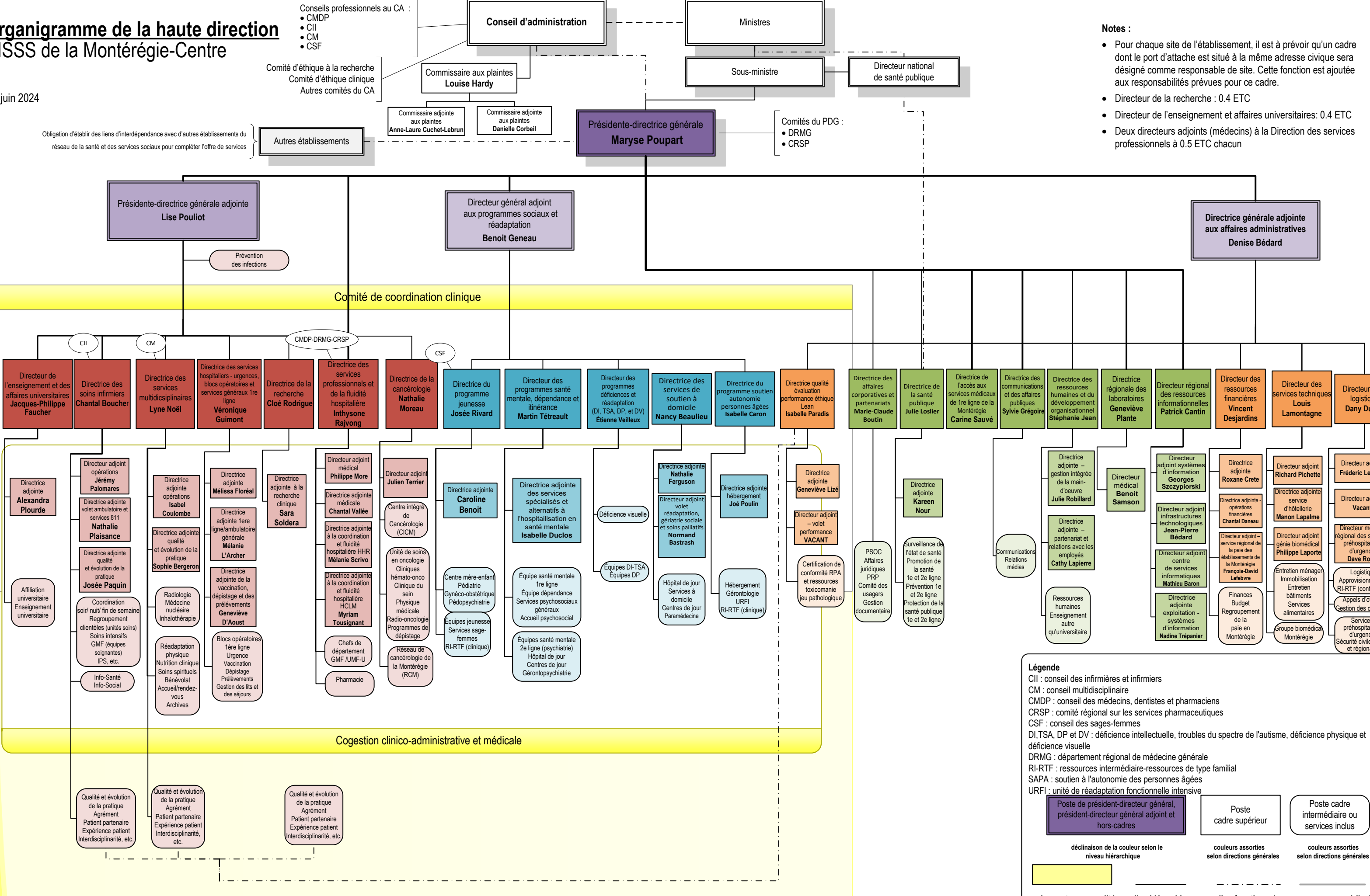
# Organigramme de la haute direction CISSS de la Montérégie-Centre

13 juin 2024

- Conseils professionnels au CA :
- CMDP
  - CII
  - CM
  - CSF

Comité d'éthique à la recherche  
Comité d'éthique clinique  
Autres comités du CA

Obligation d'établir des liens d'interdépendance avec d'autres établissements du réseau de la santé et des services sociaux pour compléter l'offre de services



- Notes :
- Pour chaque site de l'établissement, il est à prévoir qu'un cadre dont le port d'attache est situé à la même adresse civique sera désigné comme responsable de site. Cette fonction est ajoutée aux responsabilités prévues pour ce cadre.
  - Directeur de la recherche : 0.4 ETC
  - Directeur de l'enseignement et affaires universitaires: 0.4 ETC
  - Deux directeurs adjoints (médecins) à la Direction des services professionnels à 0.5 ETC chacun

**Légende**

CII : conseil des infirmières et infirmiers  
 CM : conseil multidisciplinaire  
 CMDP : conseil des médecins, dentistes et pharmaciens  
 CRSP : comité régional sur les services pharmaceutiques  
 CSF : conseil des sages-femmes  
 DI, TSA, DP et DV : déficience intellectuelle, troubles du spectre de l'autisme, déficience physique et déficience visuelle  
 DRMG : département régional de médecine générale  
 RI-RTF : ressources intermédiaire-ressources de type familial  
 SAPA : soutien à l'autonomie des personnes âgées  
 URFI : unité de réadaptation fonctionnelle intensive

Poste de président-directeur général, président-directeur général adjoint et hors-cadres  
 Poste cadre supérieur  
 Poste cadre intermédiaire ou services inclus

déclinaison de la couleur selon le niveau hiérarchique  
 couleurs assorties selon directions générales  
 couleurs assorties selon directions générales

en jaune: transversalité    lien hiérarchique    lien fonctionnel    gouvernance médicale

Services transversaux