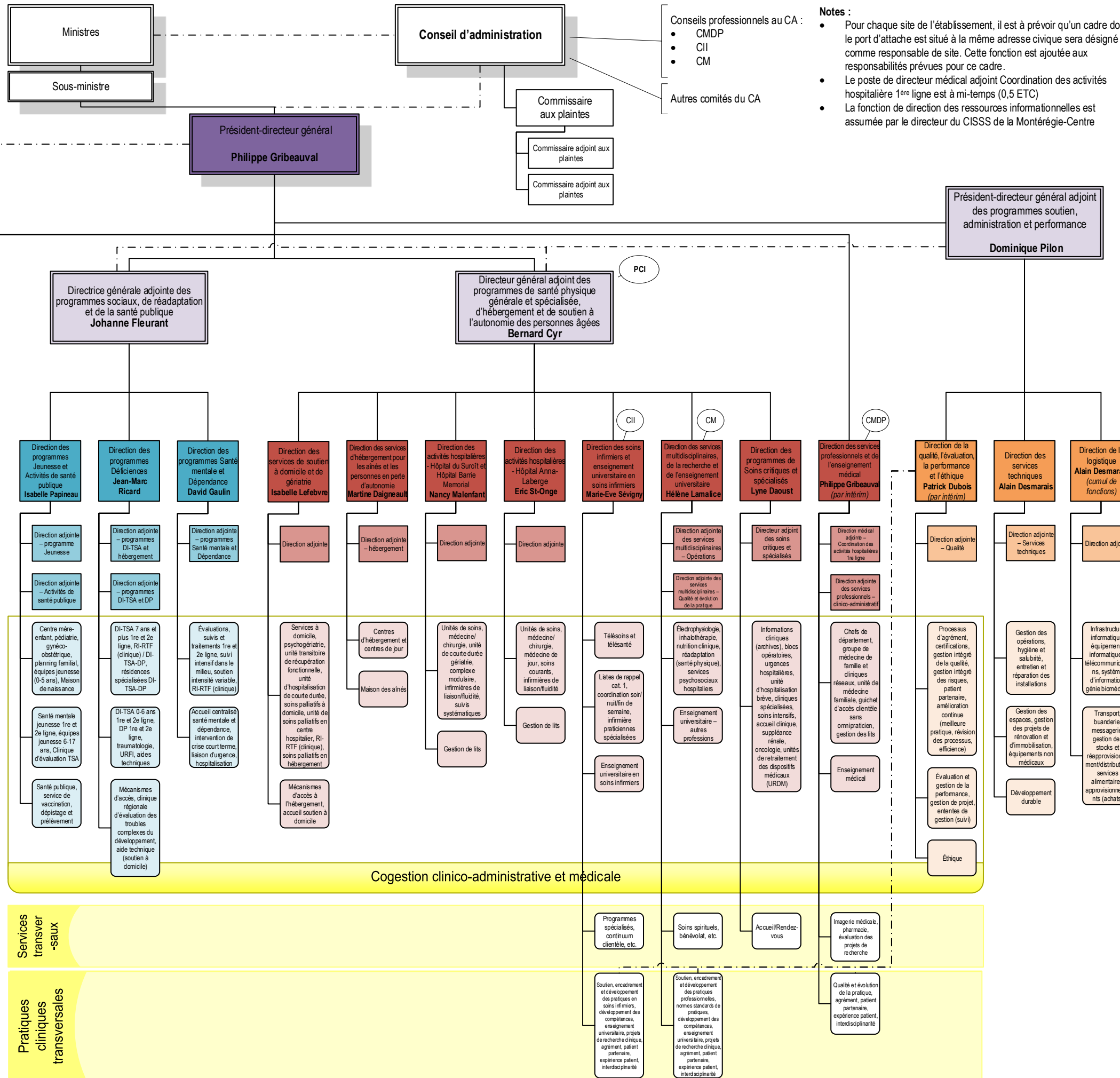


Organigramme de la haute direction CISSS de la Montérégie-Ouest

Modèle continuum de services C
2024-06-10

Obligation d'établir des liens d'interdépendance avec d'autres établissements du réseau de la santé et des services sociaux pour compléter l'offre de service

Autres établissements et instances régionales (TRCD, DRMG, etc.)



- Conseils professionnels au CA :
- CMDP
 - CII
 - CM
- Autres comités du CA

- Notes :**
- Pour chaque site de l'établissement, il est à prévoir qu'un cadre dont le port d'attache est situé à la même adresse civique sera désigné comme responsable de site. Cette fonction est ajoutée aux responsabilités prévues pour ce cadre.
 - Le poste de directeur médical adjoint Coordination des activités hospitalière 1^{ère} ligne est à mi-temps (0,5 ETC)
 - La fonction de direction des ressources informationnelles est assumée par le directeur du CISSS de la Montérégie-Centre

Légende :

- CHSLD : centre d'hébergement et de soins de longue durée
- CII : conseil des infirmières et infirmiers
- CM : conseil multidisciplinaire
- CMDP : conseil des médecins, dentistes et pharmaciens
- CRSP : comité régional sur les services pharmaceutiques
- DI, TSA et DP : déficience intellectuelle, troubles du spectre de l'autisme et déficience physique
- DRMG : département régional de médecine générale
- PCI : prévention et contrôle des infections
- RI-RTF : ressources intermédiaires-ressources de type familial
- SAPA : soutien à l'autonomie des personnes âgées
- TRCD : table régionale des chefs de départements
- URFI : unité de réadaptation fonctionnelle intensive

Postes de président-directeur général, président-directeur général adjoint et hors-cadres

Poste de cadre supérieur

Poste de cadre intermédiaire ou services inclus

Déclinaison de la couleur selon le niveau hiérarchique

Couleurs assorties selon les directions générales

Couleurs assorties selon les directions générales

En jaune = transversalité

Lien hiérarchique

Lien fonctionnel