

RLS du Haut-Saint-Laurent

Visitez le monprem.ca

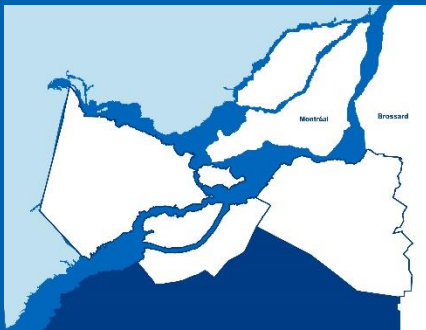
Chef du RLS

D^{re} Fabienne Djandji

Fabienne.djandji.med@ssss.gouv.qc.ca

Population : 23 428

Territoire



Milieux de pratique

- › 1 hôpital
- › 2 GMF dont 1 sur un site satellite
- › 2 CLSC
- › 3 CHSLD (dont 1 du Conseil Mohawk)
- › 1 clinique médicale

GMF

GMF du Haut-Saint-Laurent (2 sites)

60, rue F. Cleyn, bureau 204
Huntingdon QC J0S 1H0
D^{re} Fabienne Djandji

[Contacter](#)

21, rang Sainte-Anne
Saint-Chrysostome QC J0S 1R0
D^{re} Fabienne Djandji

[Contacter](#)

GMF Ormstown

55, rue Isabelle, suite 200
Ormstown QC J0S 1K0
D^r Justin Wight

[Contacter](#)

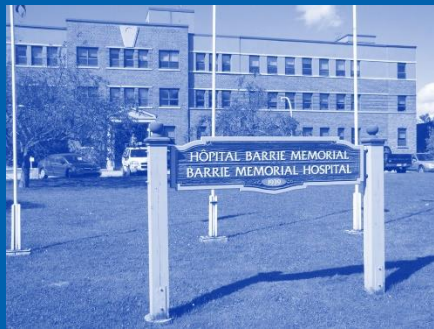
Akwasasne Medical Clinic

31, rue Hilltop, bureau 1
Akwasasne QC J0M 1A1
D^{re} Ojistoh Horn

613 575-2341

Hôpital Barrie Memorial

42 lits



- › 42 lits en santé physique

Activités médicales particulières (AMP)

AMP exclusives :

- › Prise en charge
- › Urgence
- › CHSLD/Centre de réadaptation en dépendance
- › Soins à domicile
- › Hospitalisation

AMP mixtes :

- › PEC – Urgence
- › PEC – CHSLD
- › PEC – Hospitalisation
- › PEC – Réadaptation
- › PEC – Soins à domicile
- › PEC – Soins palliatifs
- › Hospitalisation – Urgence
- › CHSLD – Urgence

Besoins prioritaires en établissement

CLSC

- › CLSC de Saint-Chrysostome : Soins palliatifs – Soins à domicile – PEC
- › CLSC de Huntingdon : Soins à domicile – Soins palliatifs

CHSLD

- › CHSLD du Comté-de-Huntingdon : Longue durée
- › CHSLD d'Ormstown : Longue durée

Centre hospitalier

- › Hôpital Barrie Memorial : Hospitalisation – Urgence



Informations

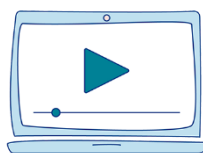
- [Processus de PREM](#)
- [Activités médicales particulières](#)
- [Site web de recrutement omnipraticiens](#)



Nous joindre

- [Recrutement omnipraticiens](#)
- [Recrutement médecins spécialistes](#)

Pour en savoir plus sur la région du Haut-Saint-Laurent



Situé en zone rurale, le Haut-Saint-Laurent est reconnu pour sa communauté tissée serrée. Vous vous plairez à découvrir les artisans, les maraîchers et les pomiculteurs de cette région exceptionnelle.

[Voir la vidéo](#)

