

Organigramme de la haute direction CISSS de la Montérégie-Centre

7 mars 2023

- Conseils professionnels au CA :
- CMDP
 - CII
 - CM
 - CSF

Comité d'éthique à la recherche
Comité d'éthique clinique
Autres comités du CA

Obligation d'établir des liens d'interdépendance avec d'autres établissements du réseau de la santé et des services sociaux pour compléter l'offre de services

Autres établissements

Commissaire adjointe aux plaintes
Anne-Laure Cuchet-Lebrun

Commissaire adjointe aux plaintes
Danielle Corbeil

Président-directeur général
Richard Deschamps

- Comités du PDG :
- DRMG
 - CRSP

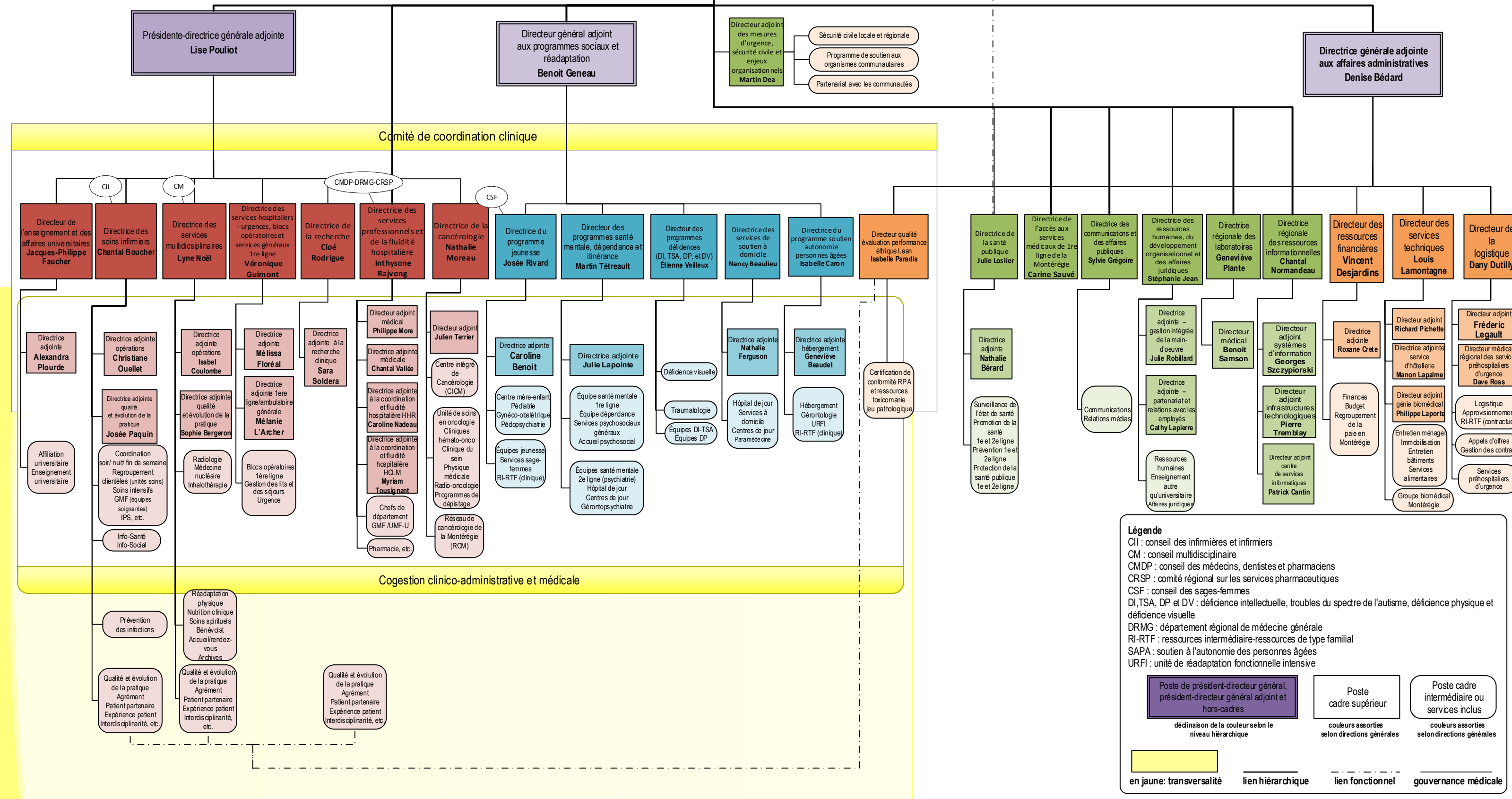
Ministres

Sous-ministre

Directeur national de santé publique

Notes :

- Pour chaque site de l'établissement, il est à prévoir qu'un cadre dont le port d'attache est situé à la même adresse civique sera désigné comme responsable de site. Cette fonction est ajoutée aux responsabilités prévues pour ce cadre.
- Directeur de la recherche : 0.4 ETC
- Directeur de l'enseignement et affaires universitaires: 0.4 ETC
- Deux directeurs adjoints (médecins) à la Direction des services professionnels à 0.5 ETC chacun



Légende

CII : conseil des infirmières et infirmiers
 CM : conseil multidisciplinaire
 CMDP : conseil des médecins, dentistes et pharmaciens
 CRSP : comité régional sur les services pharmaceutiques
 CSF : conseil des sages-femmes
 DI, TSA, DP et DV : déficience intellectuelle, troubles du spectre de l'autisme, déficience physique et déficience visuelle
 DRMG : département régional de médecine générale
 RI-RTF : ressources intermédiaire-ressources de type familial
 SAPA : soutien à l'autonomie des personnes âgées
 URFI : unité de réadaptation fonctionnelle intensive

Poste de président-directeur général, président-directeur général adjoint et hors-cadres
 déclinaison de la couleur selon le niveau hiérarchique

Poste cadre supérieur
 couleurs assorties selon directions générales

Poste cadre intermédiaire ou services inclus
 couleurs assorties selon directions générales

en jaune: transversalité lien hiérarchique lien fonctionnel gouvernance médicale

Services transversaux