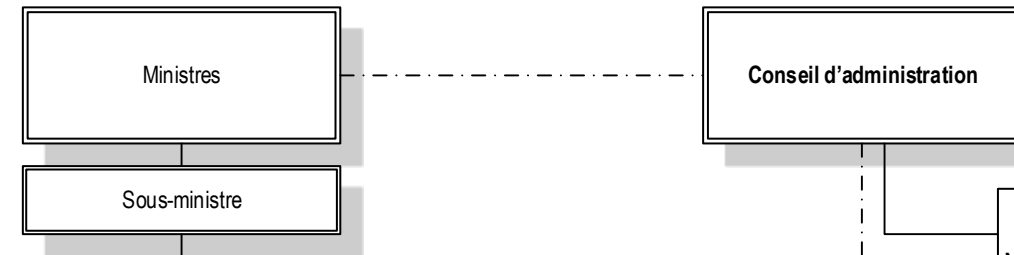


Organigramme de la haute direction CISSS de la Montérégie-Est

Modèle continuum de services A2

21 mars 2023



- Conseils professionnels au CA:
- CMDP
 - CII
 - CM
- Autres comités du CA

- Note:**
- Pour chaque site de l'établissement, il est à prévoir qu'un cadre dont le port d'attache est situé à la même adresse civique sera désigné comme responsable de site. Cette fonction est ajoutée aux responsabilités prévues pour ce cadre.
 - 0,5 équivalent temps complet est requis pour la fonction de directeur enseignement universitaire et recherche
 - Les quatre postes de directeurs adjoints sous le directeur des services professionnels, programme santé physique/ chirurgie totalisent 3.5 équivalents temps complet
 - La fonction de direction des ressources informationnelles est assumée par le directeur du CISSS de la Montérégie-Centre

Obligation d'établir des liens d'interdépendance avec d'autres établissements du réseau de la santé et des services sociaux pour compléter l'offre de services

Autres établissements et instances régionales (TRCD, DRMG, etc.)

**Président-directeur général
Bruno Petrucci**

**Présidente-directrice générale adjointe programmes sociaux, santé et réadaptation
Maryse Hébert**

**Directrice générale adjointe programme santé physique
Éric Tremblay**

**Directrice générale adjointe soutien, administration et performance
Vicky Lavoie**

Directeur adjoint protection de la jeunesse
Jean Martin

Directrice protection de la jeunesse
Marie-Josée Audette

Directrice de la vaccination (temporaire)
Nathalie Chénier

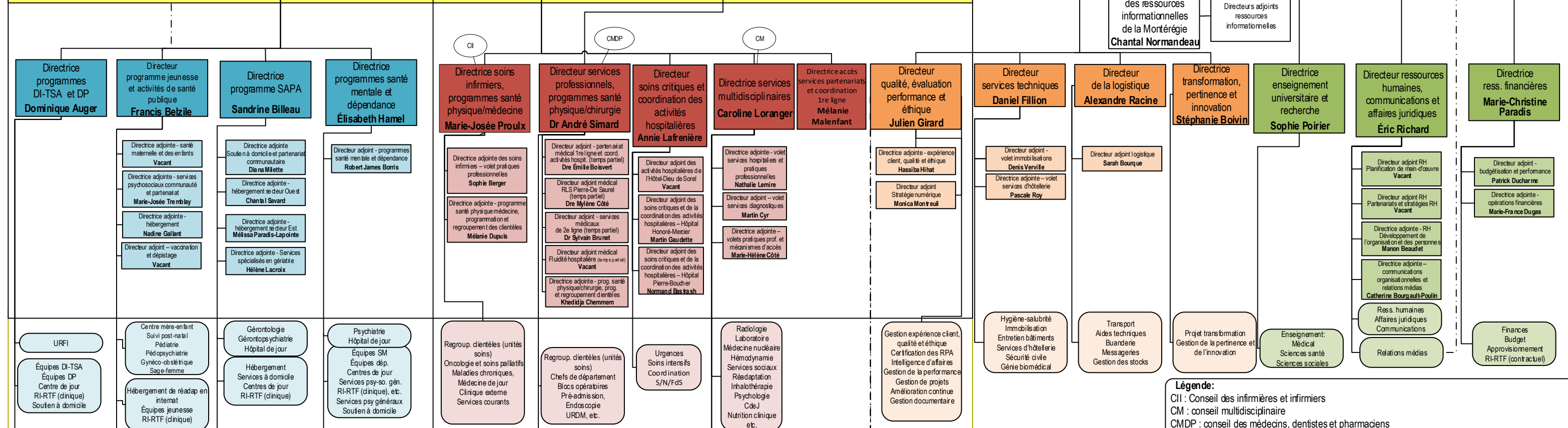
Adjointe au PDG
Christiane Hamel

Adjoint au PDG – volets affaires publiques et gouvernementales
Sylvain Dubé

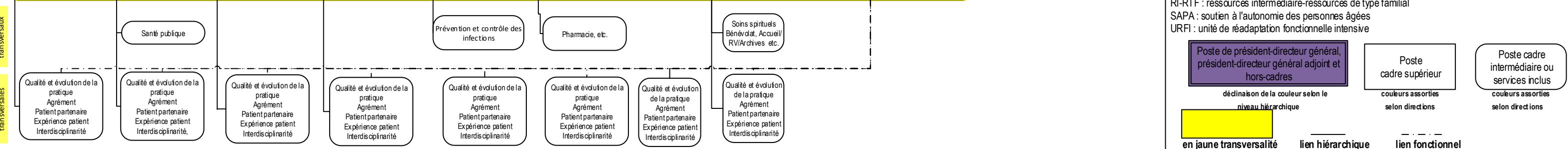
Directrice du projet d'agrandissement de l'Hôtel-Dieu de Sorel
Christine Pouliot

(Relations médias)

Comité de coordination clinique



Cogestion clinico-administrative/médicale



Légende:

- CII : Conseil des infirmières et infirmiers
- CM : conseil multidisciplinaire
- CMDP : conseil des médecins, dentistes et pharmaciens
- CRSP : comité régional sur les services pharmaceutiques
- DI-TSA et DP : déficience intellectuelle, troubles du spectre de l'autisme et déficience physique
- RI-RTF : ressources intermédiaire-ressources de type familial
- SAPA : soutien à l'autonomie des personnes âgées
- URFI : unité de réadaptation fonctionnelle intensive

Poste de président-directeur général, président-directeur général adjoint et hors-cadres

Poste cadre supérieur

Poste cadre intermédiaire ou services inclus

déclinaison de la couleur selon le niveau hiérarchique

couleurs assorties selon directions

couleurs assorties selon directions

en jaune transversalité

lien hiérarchique

lien fonctionnel

Services transversaux

Pratiques cliniques transversales