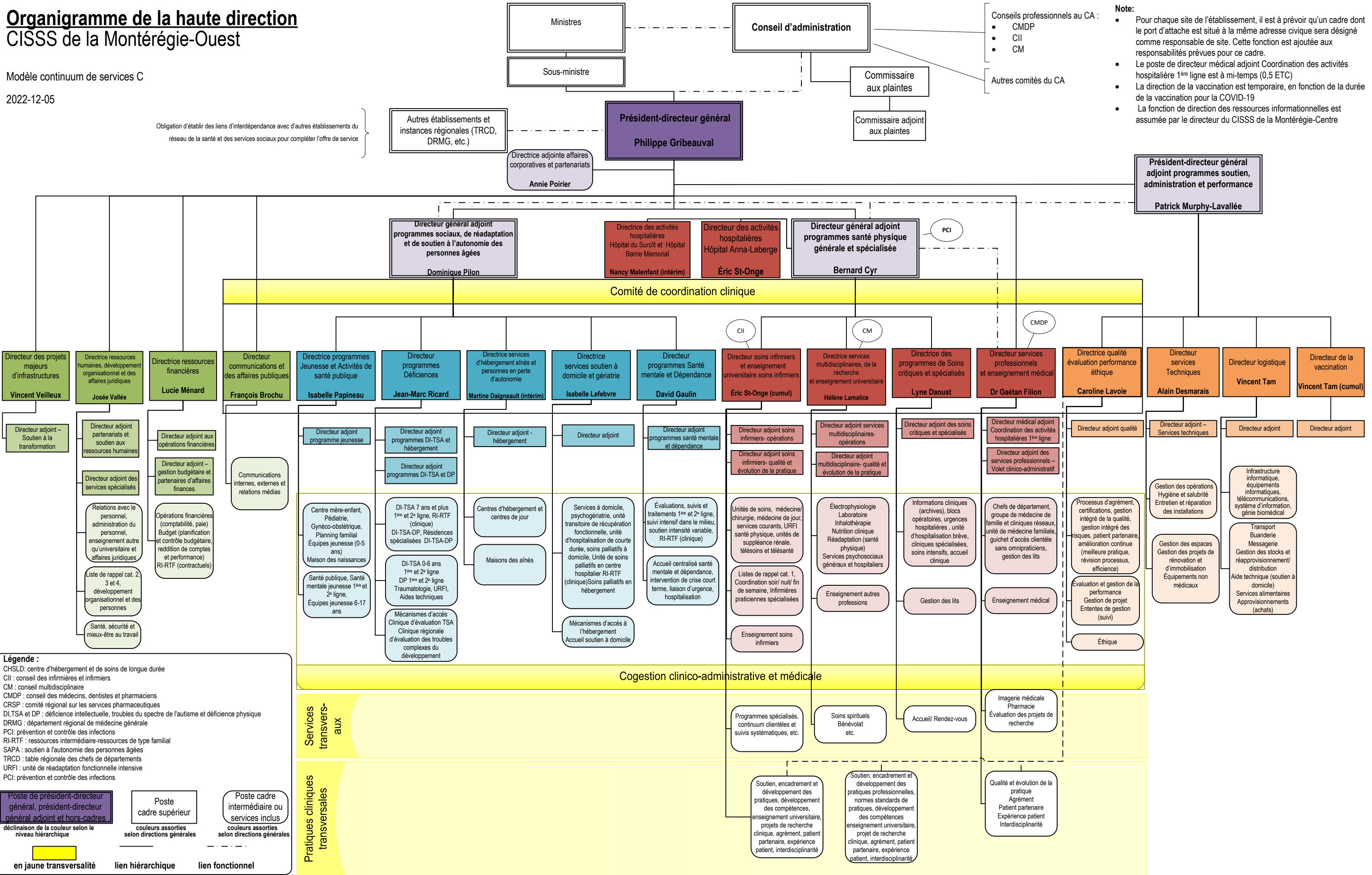


Organigramme de la haute direction CISSS de la Montérégie-Ouest

Modèle continuum de services C

2022-12-05

Obligation d'établir des liens d'interdépendance avec d'autres établissements du réseau de la santé et des services sociaux pour compléter l'offre de service



- Note:**
- Pour chaque site de l'établissement, il est à prévoir qu'un cadre dont le port d'attache est situé à la même adresse civique sera désigné comme responsable de site. Cette fonction est ajoutée aux responsabilités prévues pour ce cadre.
 - Le poste de directeur médical adjoint Coordination des activités hospitalière 1^{ère} ligne est à mi-temps (0,5 ETC)
 - La direction de la vaccination est temporaire, en fonction de la durée de la vaccination pour la COVID-19
 - La fonction de direction des ressources informationnelles est assumée par le directeur du CISSS de la Montérégie-Centre

- Conseils professionnels au CA :
- CMDP
 - CII
 - CM
- Autres comités du CA