

# Organigramme de la haute direction CISSS de la Montérégie-Centre

25 novembre 2022

- Conseils professionnels au CA :
- CMDP
  - CII
  - CM
  - CSF

Comité d'éthique à la recherche  
Comité d'éthique clinique  
Autres comités du CA

Obligation d'établir des liens d'interdépendance avec d'autres établissements du réseau de la santé et des services sociaux pour compléter l'offre de services

Autres établissements

Commissaire adjointe aux plaintes  
Anne-Laure Cuchet-Lebrun

Commissaire adjointe aux plaintes  
Danielle Corbeil

- Comités du PDG :
- DRMG
  - CRSP

Président-directeur général  
Richard Deschamps

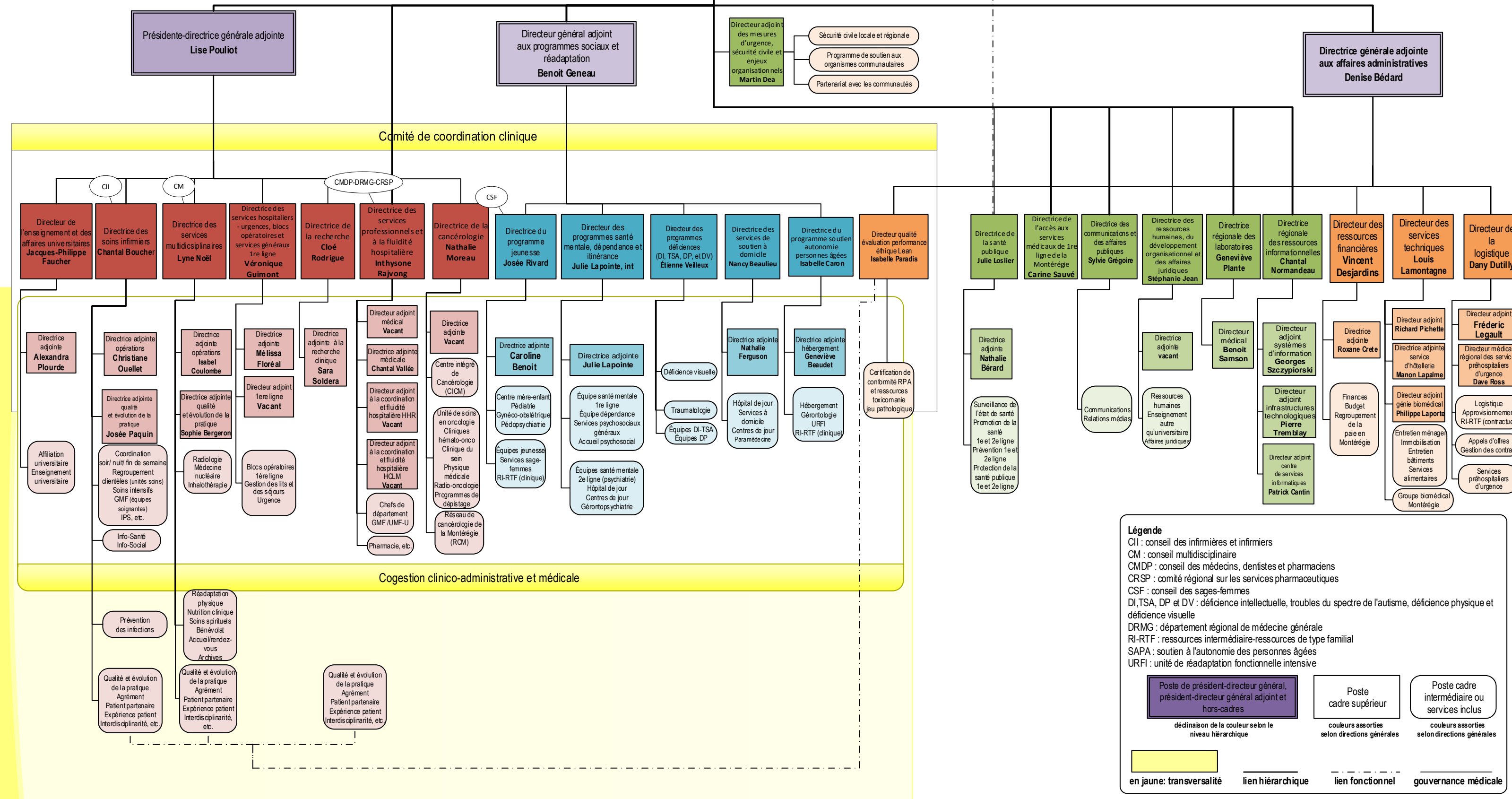
Ministres

Sous-ministre

Directeur national de santé publique

**Notes :**

- Pour chaque site de l'établissement, il est à prévoir qu'un cadre dont le port d'attache est situé à la même adresse civique sera désigné comme responsable de site. Cette fonction est ajoutée aux responsabilités prévues pour ce cadre.
- Directeur de la recherche : 0.4 ETC
- Directeur de l'enseignement et affaires universitaires: 0.4 ETC
- Deux directeurs adjoints (médecins) à la Direction des services professionnels à 0.5 ETC chacun



**Légende**

CII : conseil des infirmières et infirmiers  
 CM : conseil multidisciplinaire  
 CMDP : conseil des médecins, dentistes et pharmaciens  
 CRSP : comité régional sur les services pharmaceutiques  
 CSF : conseil des sages-femmes  
 DI, TSA, DP et DV : déficience intellectuelle, troubles du spectre de l'autisme, déficience physique et déficience visuelle  
 DRMG : département régional de médecine générale  
 RI-RTF : ressources intermédiaire-ressources de type familial  
 SAPA : soutien à l'autonomie des personnes âgées  
 URFI : unité de réadaptation fonctionnelle intensive

Poste de président-directeur général, président-directeur général adjoint et hors-cadres  
 déclinaison de la couleur selon le niveau hiérarchique

Poste cadre supérieur  
 couleurs assorties selon directions générales

Poste cadre intermédiaire ou services inclus  
 couleurs assorties selon directions générales

en jaune: transversalité    lien hiérarchique    lien fonctionnel    gouvernance médicale