

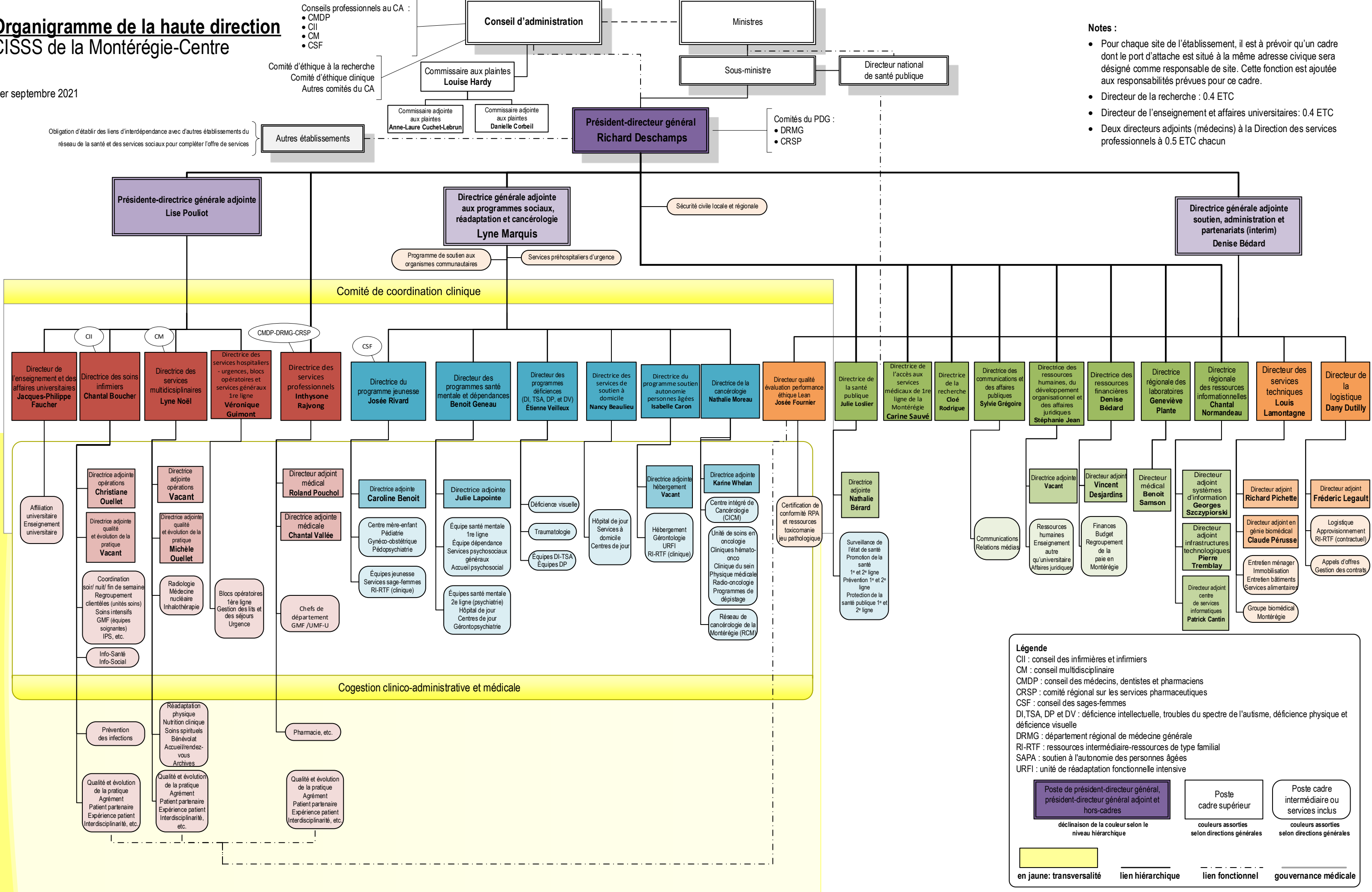
Organigramme de la haute direction CISSS de la Montérégie-Centre

1er septembre 2021

Conseils professionnels au CA :
 • CMDP
 • CII
 • CM
 • CSF

Comité d'éthique à la recherche
 Comité d'éthique clinique
 Autres comités du CA

Obligation d'établir des liens d'interdépendance avec d'autres établissements du réseau de la santé et des services sociaux pour compléter l'offre de services



- Notes :**
- Pour chaque site de l'établissement, il est à prévoir qu'un cadre dont le port d'attache est situé à la même adresse civique sera désigné comme responsable de site. Cette fonction est ajoutée aux responsabilités prévues pour ce cadre.
 - Directeur de la recherche : 0.4 ETC
 - Directeur de l'enseignement et affaires universitaires: 0.4 ETC
 - Deux directeurs adjoints (médecins) à la Direction des services professionnels à 0.5 ETC chacun

Légende

CII : conseil des infirmières et infirmiers
 CM : conseil multidisciplinaire
 CMDP : conseil des médecins, dentistes et pharmaciens
 CRSP : comité régional sur les services pharmaceutiques
 CSF : conseil des sages-femmes
 DI, TSA, DP et DV : déficience intellectuelle, troubles du spectre de l'autisme, déficience physique et déficience visuelle
 DRMG : département régional de médecine générale
 RI-RTF : ressources intermédiaire-ressources de type familial
 SAPA : soutien à l'autonomie des personnes âgées
 URFI : unité de réadaptation fonctionnelle intensive

Poste de président-directeur général, président-directeur général adjoint et hors-cadres
 Poste cadre supérieur
 Poste cadre intermédiaire ou services inclus

déclinaison de la couleur selon le niveau hiérarchique
 couleurs assorties selon directions générales
 couleurs assorties selon directions générales

en jaune: transversalité lien hiérarchique lien fonctionnel gouvernance médicale