

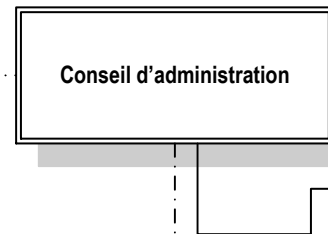
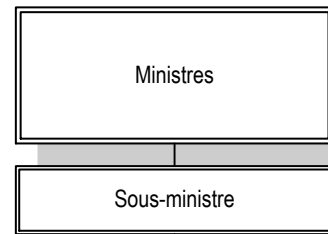
# Organigramme de la haute direction CISSS de la Montérégie-Est

Modèle continuum de services A2

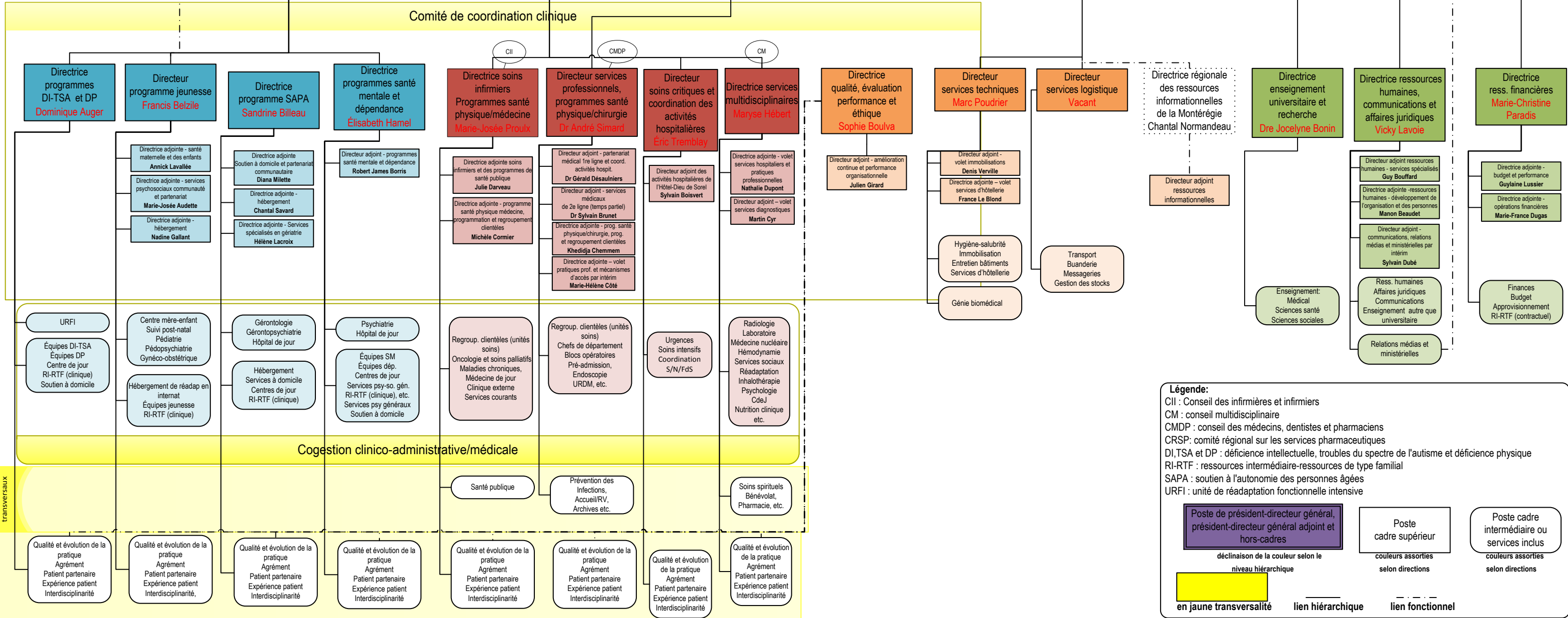
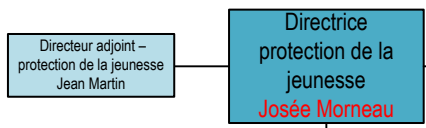
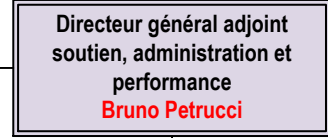
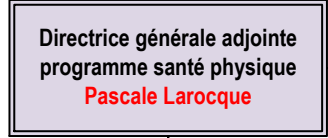
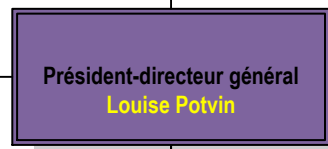
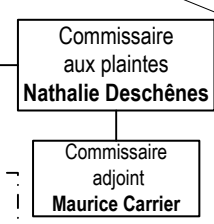
24 janvier 2020

Obligation d'établir des liens d'interdépendance avec d'autres établissements du réseau de la santé et des services sociaux pour compléter l'offre de services

Autres établissements et instances régionales (TRCD, DRMG, etc.)



- Conseils professionnels au CA:
- CMDP
  - CII
  - CM
- Autres comités du CA



- Note:**
- Pour chaque site de l'établissement, il est à prévoir qu'un cadre dont le port d'attache est situé à la même adresse civique sera désigné comme responsable de site. Cette fonction est ajoutée aux responsabilités prévues pour ce cadre.
  - 0,5 équivalent temps complet est requis pour la fonction de directeur enseignement universitaire et recherche
  - Les quatre postes de directeurs adjoints sous le directeur des services professionnels, programme santé physique/ chirurgie totalisent 3.5 équivalents temps complet
  - La fonction de direction des ressources informationnelles est assumée par le directeur du CISSS de la Montérégie-Centre

**Légende:**

CII : Conseil des infirmières et infirmiers  
 CM : conseil multidisciplinaire  
 CMDP : conseil des médecins, dentistes et pharmaciens  
 CRSP: comité régional sur les services pharmaceutiques  
 DI, TSA et DP : déficience intellectuelle, troubles du spectre de l'autisme et déficience physique  
 RI-RTF : ressources intermédiaire-ressources de type familial  
 SAPA : soutien à l'autonomie des personnes âgées  
 URFI : unité de réadaptation fonctionnelle intensive

Poste de président-directeur général, président-directeur adjoint et hors-cadres  
 Poste cadre supérieur  
 Poste cadre intermédiaire ou services inclus

déclinaison de la couleur selon le niveau hiérarchique  
 en jaune transversalité  
 lien hiérarchique  
 lien fonctionnel