

# Organigramme de la haute direction CISSS de la Montérégie-Centre

4 novembre 2019

- Conseils professionnels au CA :
- CMDP
  - CII
  - CM
  - CSF

Comité d'éthique à la recherche  
Comité d'éthique clinique  
Autres comités du CA

Autres établissements

Obligation d'établir des liens d'interdépendance avec d'autres établissements du réseau de la santé et des services sociaux pour compléter l'offre de services

Conseil d'administration

Ministres

Commissaire aux plaintes  
**Louise Hardy**

Sous-ministre

Directeur national de santé publique

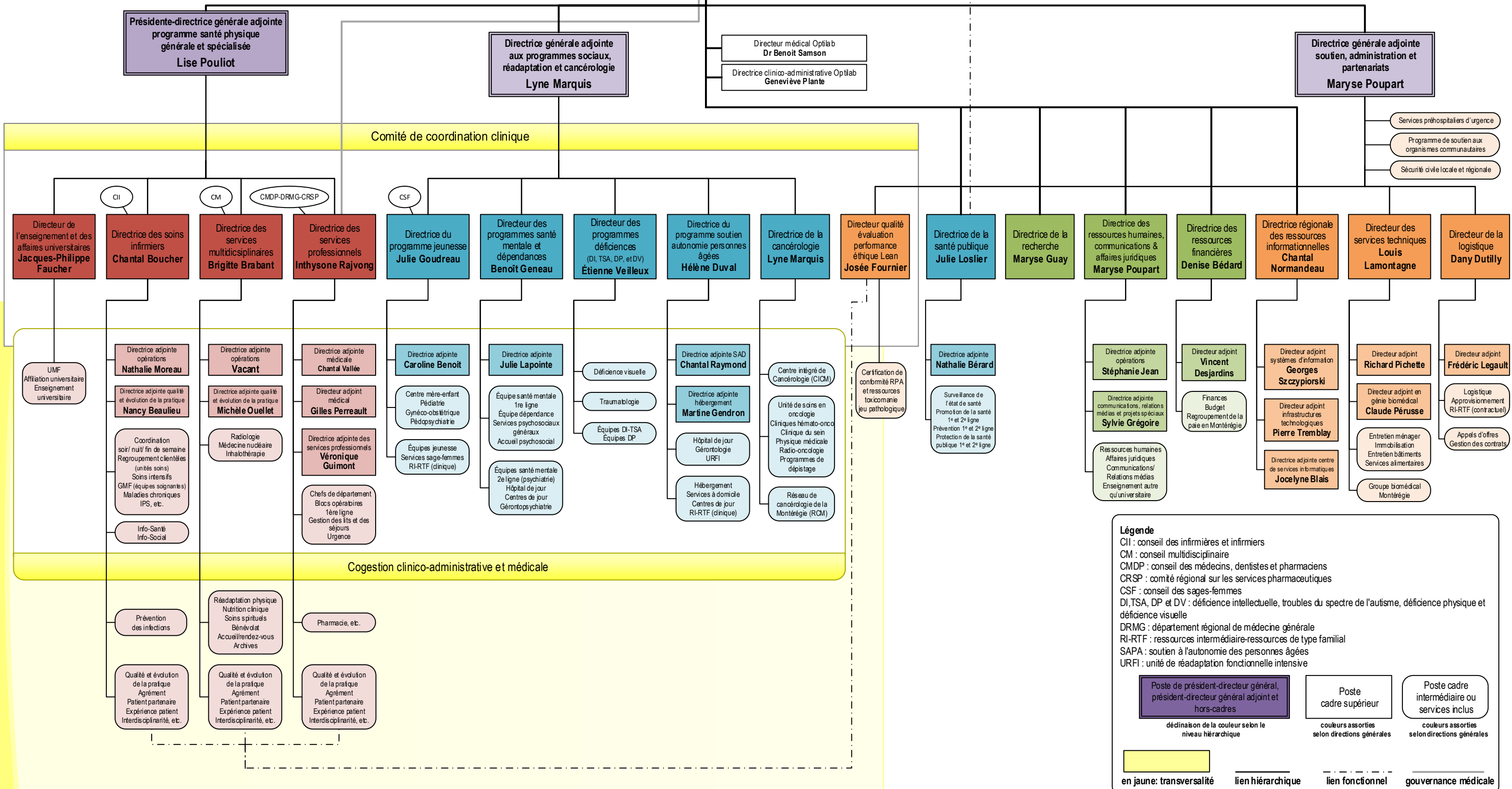
Commissaire adjointe aux plaintes  
**Danielle Corbeil**

Président-directeur général  
**Richard Deschamps**

- Comités du PDG :
- DRMG
  - CRSP

**Notes :**

- Pour chaque site de l'établissement, il est à prévoir qu'un cadre dont le port d'attache est situé à la même adresse civique sera désigné comme responsable de site. Cette fonction est ajoutée aux responsabilités prévues pour ce cadre.
- Directeur de la recherche : 0.4 ETC
- Directeur de l'enseignement et affaires universitaires: 0.4 ETC
- Deux directeurs adjoints (médecins) à la Direction des services professionnels à 0.5 ETC chacun



**Légende**

CII : conseil des infirmières et infirmiers  
 CM : conseil multidisciplinaire  
 CMDP : conseil des médecins, dentistes et pharmaciens  
 CRSP : comité régional sur les services pharmaceutiques  
 CSF : conseil des sages-femmes  
 DI, TSA, DP et DV : déficience intellectuelle, troubles du spectre de l'autisme, déficience physique et déficience visuelle  
 DRMG : département régional de médecine générale  
 RI-RTF : ressources intermédiaire-ressources de type familial  
 SAPA : soutien à l'autonomie des personnes âgées  
 URFI : unité de réadaptation fonctionnelle intensive

Poste de président-directeur général, président-directeur général adjoint et hors-cadres  
 Poste cadre supérieur  
 Poste cadre intermédiaire ou services inclus

déclinaison de la couleur selon le niveau hiérarchique  
 couleurs assorties selon directions générales  
 couleurs assorties selon directions générales

en jaune: transversalité    lien hiérarchique    lien fonctionnel    gouvernance médicale