

Organigramme de la haute direction CISSS de la Montérégie-Centre

2 avril 2019

- Conseils professionnels au CA :
- CMDP
 - CII
 - CM
 - CSF

Comité d'éthique à la recherche
Comité d'éthique clinique
Autres comités du CA

Commissaire adjointe
aux plaintes
Danielle Corbeil

Commissaire aux plaintes
Louise Hardy

Conseil d'administration

Ministres

Sous-ministre

Directeur national
de santé publique

**Président-directeur général
Richard Deschamps**

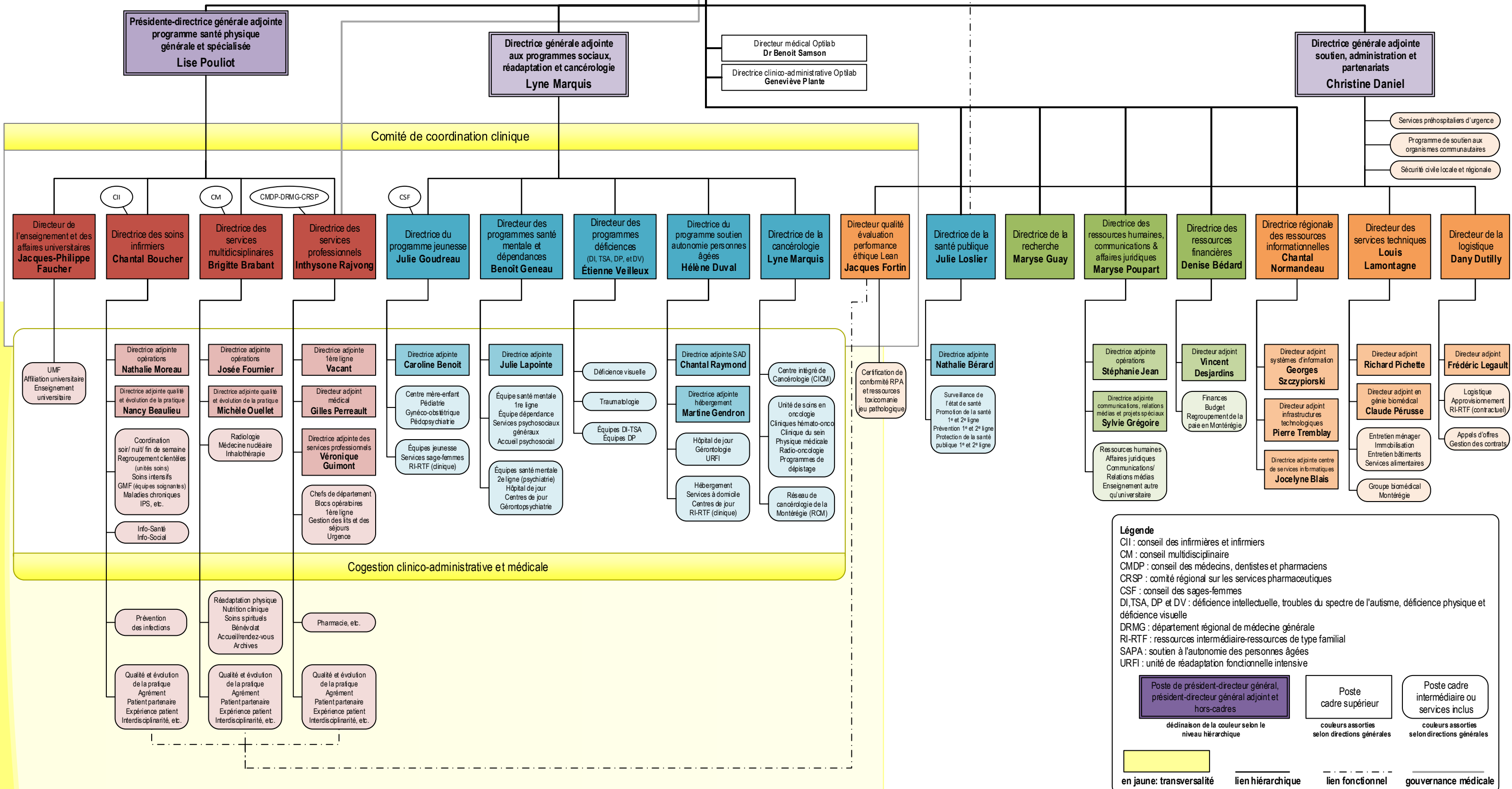
- Comités du PDG :
- DRMG
 - CRSP

Obligation d'établir des liens d'interdépendance avec d'autres établissements du réseau de la santé et des services sociaux pour compléter l'offre de services

Autres établissements

Notes :

- Pour chaque site de l'établissement, il est à prévoir qu'un cadre dont le port d'attache est situé à la même adresse civique sera désigné comme responsable de site. Cette fonction est ajoutée aux responsabilités prévues pour ce cadre.
- Directeur de la recherche : 0.4 ETC
- Directeur de l'enseignement et affaires universitaires: 0.4 ETC
- Deux directeurs adjoints (médecins) à la Direction des services professionnels à 0.5 ETC chacun



Légende

CII : conseil des infirmières et infirmiers
 CM : conseil multidisciplinaire
 CMDP : conseil des médecins, dentistes et pharmaciens
 CRSP : comité régional sur les services pharmaceutiques
 CSF : conseil des sages-femmes
 DI, TSA, DP et DV : déficience intellectuelle, troubles du spectre de l'autisme, déficience physique et déficience visuelle
 DRMG : département régional de médecine générale
 RI-RTF : ressources intermédiaire-ressources de type familial
 SAPA : soutien à l'autonomie des personnes âgées
 URFI : unité de réadaptation fonctionnelle intensive

Poste de président-directeur général, président-directeur général adjoint et hors-cadres
 Poste cadre supérieur
 Poste cadre intermédiaire ou services inclus

déclinaison de la couleur selon le niveau hiérarchique
 couleurs assorties selon directions générales
 couleurs assorties selon directions générales

en jaune: transversalité lien hiérarchique lien fonctionnel gouvernance médicale